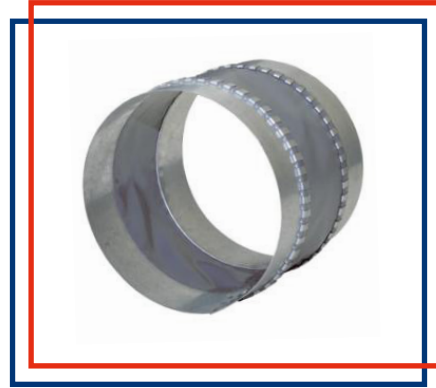


Вентилятор каналний круглий серії KD



Гнучна вставка кругла BK

## ОПИС ЗАСТОСУВАННЯ ВЕНТИЛЯТОРІВ

- ◀ Для застосування у круглих каналних системах припливно-втяжної вентиляції та кондиціювання повітря;
- ◀ Для промислових, громадських споруд та житлових будинків;
- ◀ Для приміщень, де ставляться високі вимоги до рівня шуму;
- ◀ Для використання в умовах обмеженого простору;
- ◀ Припустимий вміст пилу та інших твердих часточок в повітрі не повинен перевищувати 0,1 г/м<sup>3</sup>;
- ◀ Не допускається наявність липких, волокнистих, абразивних речовин, а також вибухонебезпечних домішок у середовищах, що транспортуються;
- ◀ Температурний діапазон середовища, що переміщується, від -20° С до +50° С;
- ◀ клас захисту клемної коробки IP44.

Вентилятор має круглий корпус, виготовлений з оцинкованої сталі, що гарантує надійний захист від корозії.

РОБОЧЕ КОЛЕСО з загнутими назад лопатками розташовано всередині корпусу.

Колесо перед збіркою та вентилятор після збірки проходять ретельне статичне та динамічне балансування.

ЕЛЕКТРОДВИГУН використовується однофазний із зовнішнім ротором, що дає змогу регулювати швидкість обертання робочого колеса за допомогою регуляторів обертів (поставляються окремо). Тепловий захист двигунів забезпечується термоконтактами.

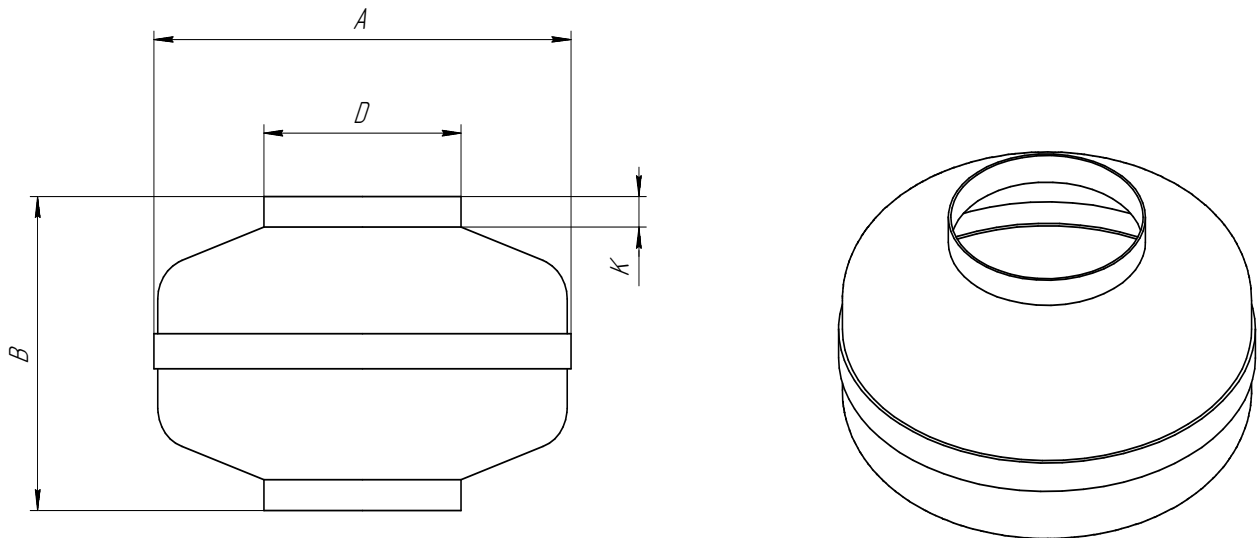
Конструкція вентиляторів забезпечує прямолінійність повітряного потоку, який через них проходить.

Низький рівень шуму під час роботи дозволяє використовувати вентилятори в приміщеннях з суворо регламентованими вимогами до шумових характеристик.

Використання вентиляторів даного типу дозволяє створювати вентиляційні мережі в умовах обмеженого простору з використанням швидкокомтованих гнучких або напівжорстких повітроводів, а також пластикових або оцинкованих повітроводів стандартного діаметру.

Вентилятори легко монтуються та зберігають працездатність у будь-якому положенні в просторі.

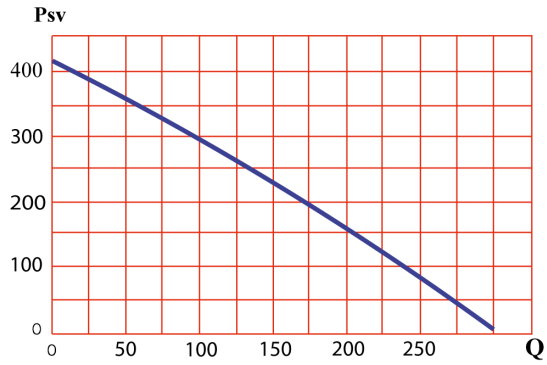
Підключення здійснюється безпосередньо до стаціонарних повітроводів круглого перерізу, без необхідності додаткових адаптерів, а також з використанням гнучких повітроводів.

**ГАБАРИТНІ РОЗМІРИ**


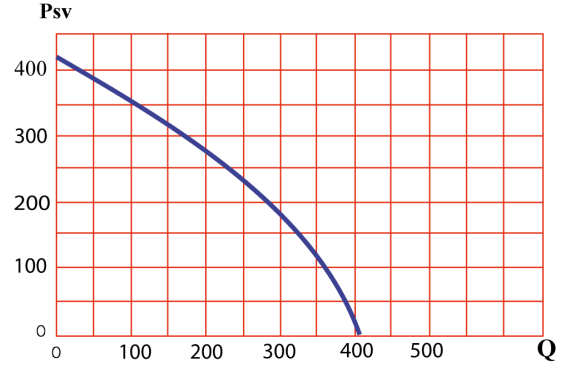
Вентилятор	D, mm	B, mm	A, mm	K, mm	Маса вентилятора, кг	Потужність, Вт	Продуктивність, м <sup>3</sup> /год	Напруга, V
KD100S2	100	220	250	25	2.6	86	300	230
KD125S2	125	220	250	25	2.7	86	400	
KD160S2	160	217	333	25	3.2	130	650	
KD200S2	200	240	350	25	4.4	212	950	
KD250S2	250	250	350	32	5.3	230	1050	
KD315S2	315	255	402	32	6.9	260	1650	

**Аеродинамічна характеристика**

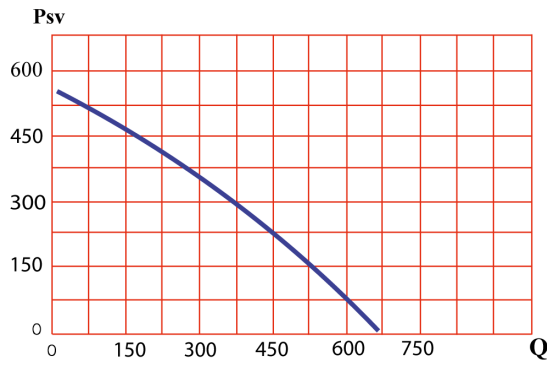
*KD100S2*



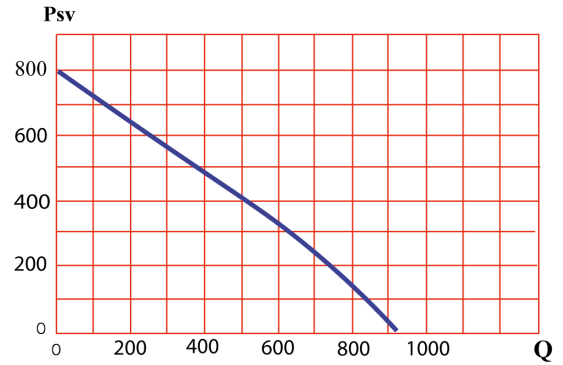
*KD125S2*



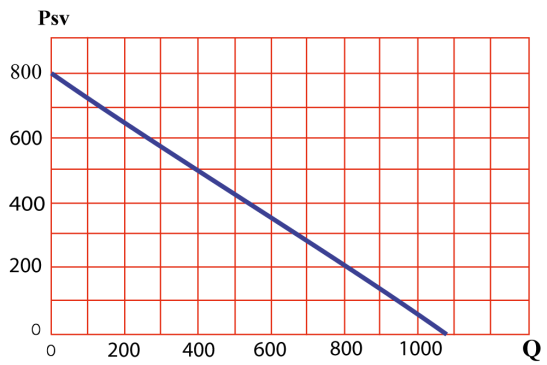
*KD160S2*



*KD200S2*



*KD250S2*



*KD315S2*

